

LEGENDA

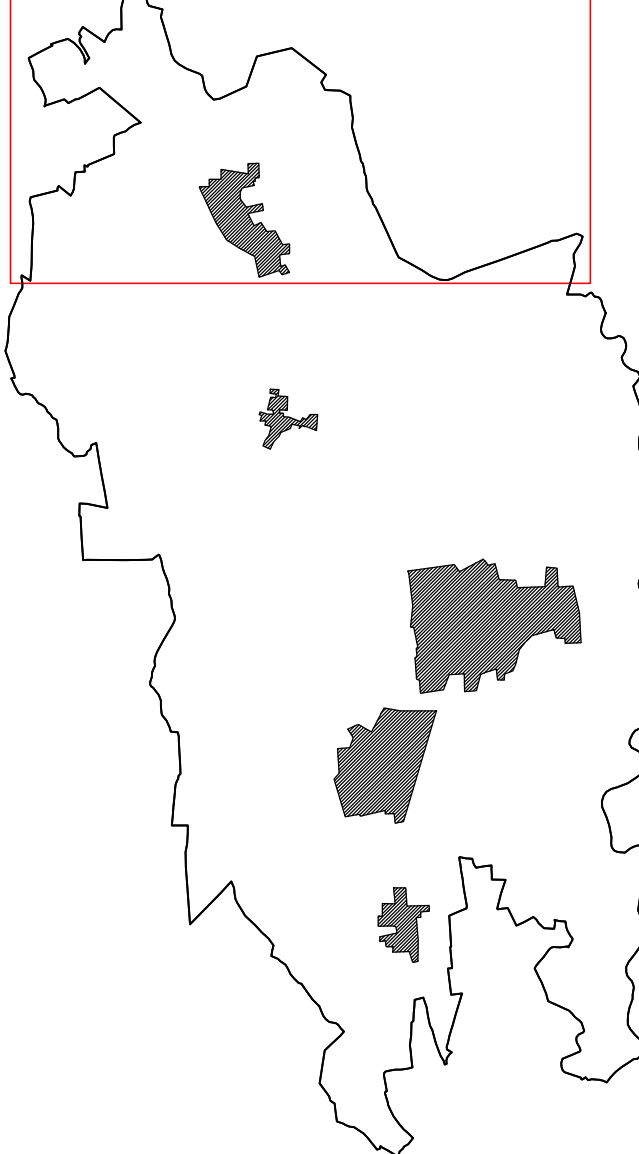
- VIABILITÀ PRINCIPALE (Strade Provinciali)
- VIABILITÀ MINORE (Strade Comunali)



COMUNE DI SONCINO
(Provincia di Cremona)
(Regione Lombardia)

PIANO DI EMERGENZA COMUNALE

VIABILITÀ PRINCIPALE E MINORE
CARTA 2/b.1
SCALA 1:5000



Data ultimo aggiornamento: 24/12/2021
Tecnico incaricato: Dott. Ing. Lorenzo Nicolini-
Iscritto all'Ordine degli ingegneri della Provincia di Lodi al n°117 Via
Ugo Bassi, 2 26845 Codogno LO